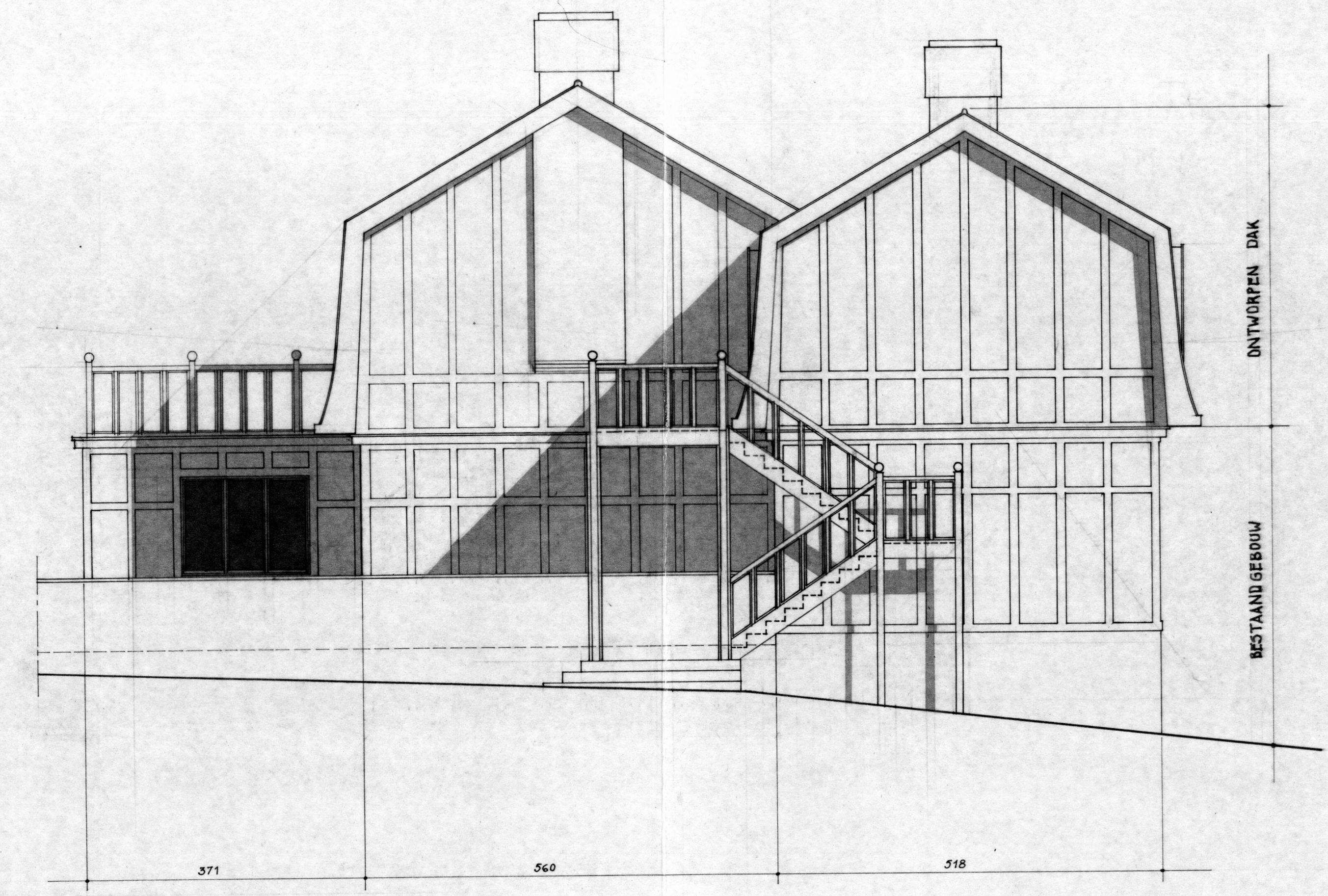
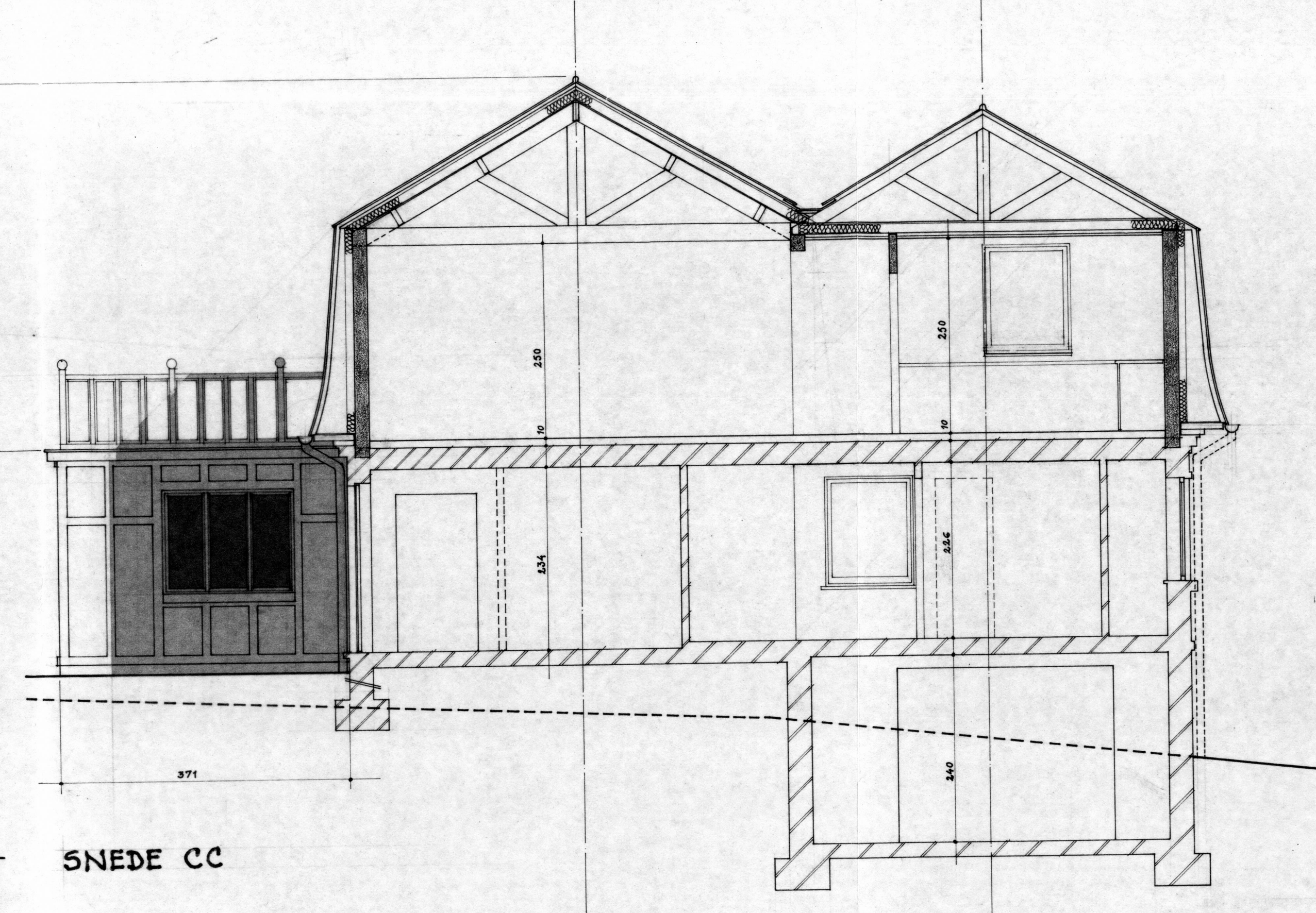
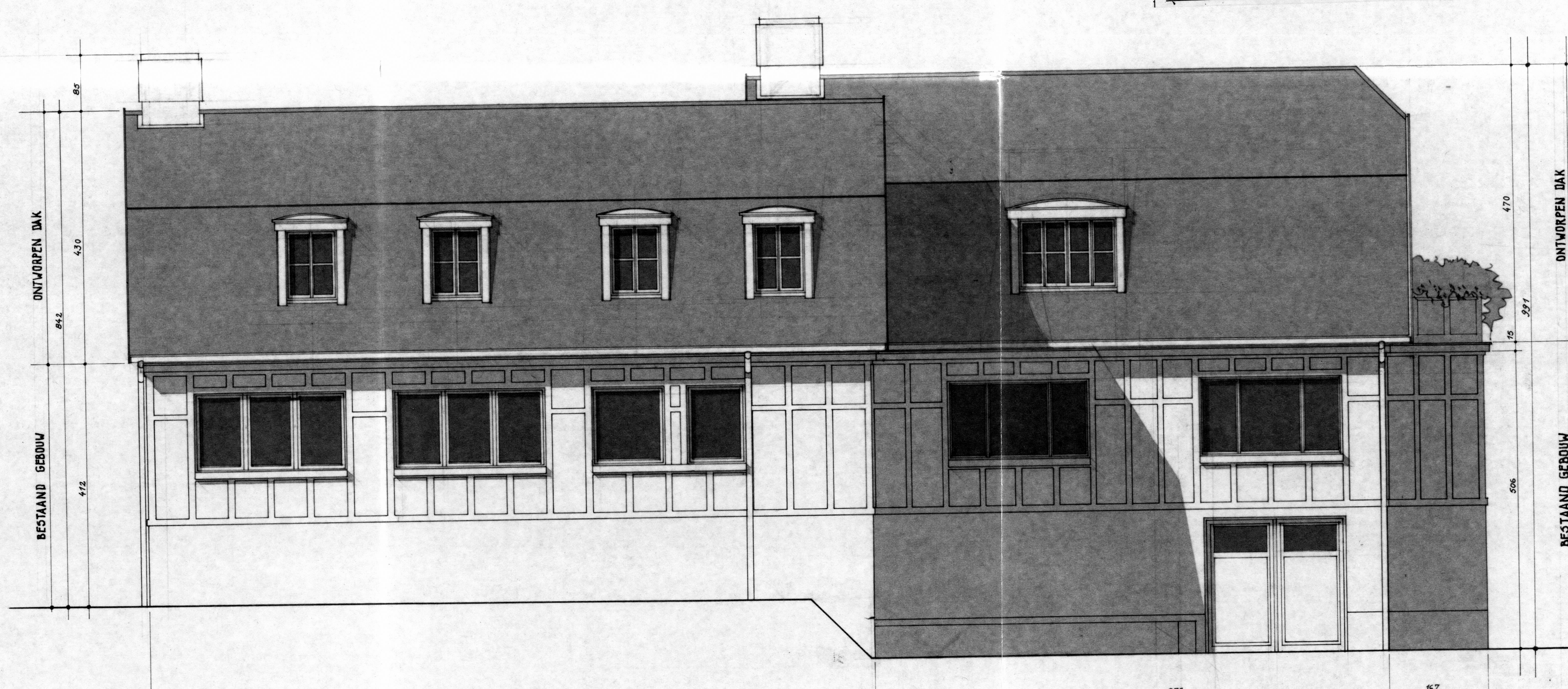


GEVELMATERIALEN		UITBREIDING GEBOUW	
DAKEN	(PLAT DAK)	DAKEN	ZWART VERNSTE STORMPANNEN (den hoofdbouw)
SCHOORSTEEN	(DEEN)	SCHOORSTEEN	WIT TE GESCHILDEN RAKSTEEN
MUREN	WIT GESCHILDDE CREPI MET DONKERBRUN GESCHILD IMITATIE VAKWERK	MUREN	WIT GESCHILDDE CREPI MET DONKERBRUN GESCHILD IMITATIE VAKWERK
GOTEN EN REGENAFVOER	(ROEN)	GOTEN EN REGENAFVOER	ZAK
DORPELS	BRUN GESCHILDDE BETON	DORPELS	BRUN GESCHILDDE BETON
BUITENSCHILMWERK	DONKERBRUN VERNST HARDHOUT	BUITENSCHILMWERK	BUITENTRAP EN BALKON DONKERBRUN VERNST HARDHOUT

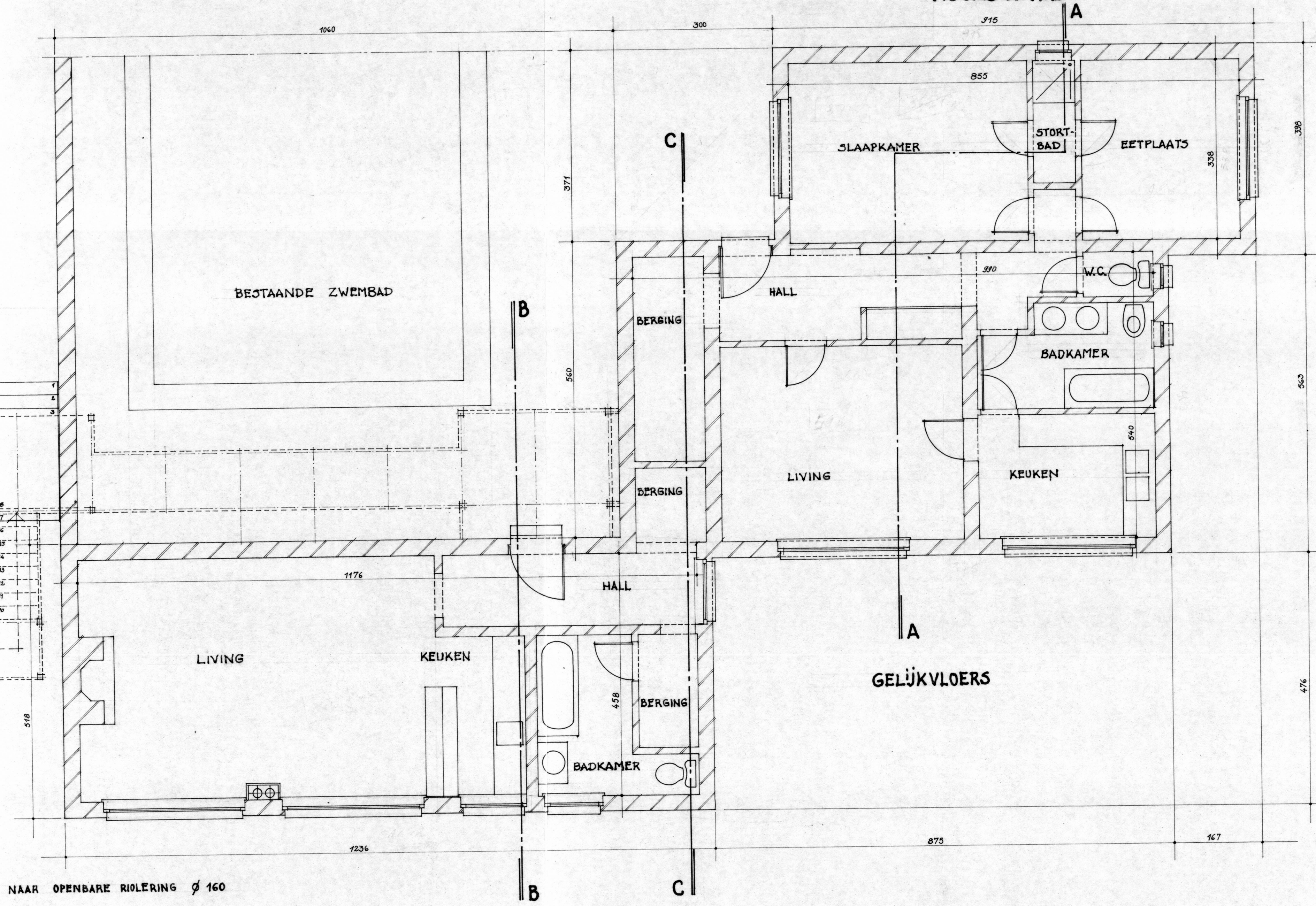
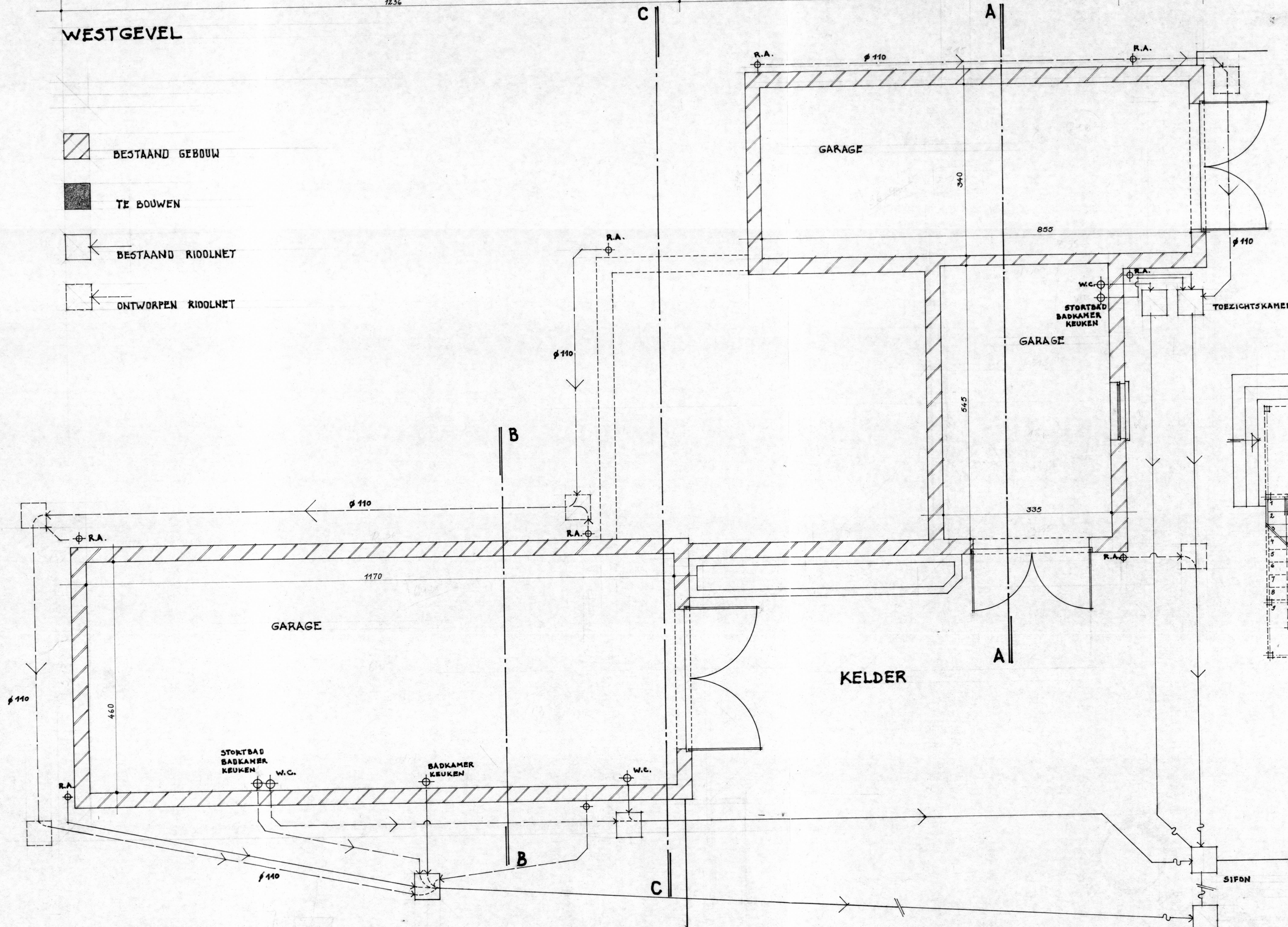


WESTGEVEL

SNEDE CC

NOORDGEVEL

- BESTAAND GEBOUW
- TE BOUWEN
- BESTAAND RIJDOELNET
- ONTWERPEN RIJDOELNET



GEMEENTE HOEILAART PROVINCIE BRABANT

AANVRAAG VOOR EEN VERGUNNING VOOR HET UITBREIDEN VAN EEN WONING
(BOUWEN VAN EEN MANSARDEDAK)

BOUWHEER: BURCO N.V.
TERHULPSE STEENWEG 10
1560 HOEILAART

WERF: TERHULPSE STEENWEG 10
1560 HOEILAART
kadastrale sectie C 73 v8, m9 en c

Gezien en goedgekeurd voor gelijkvormige uitvoering en gevoegd bij de bouwvergunning

De bouwheer datum 11/09/97
De gemeente

Gezien en goedgekeurd door het
schepencollege in zitting
van de gemeenteraad

Plannen opgesteld door: Th. Wolf en P. CONREUR, ARCHITECTEN
WELRIJKENDE DREEF 98 3090 OVERIJSE
tel. 02/ 657.10.95
fax: 02/ 657.55.93

Ingeschreven in de orde der architecten van de provincie Brabant

PLAN NR 1: Kelder GELUKVLOERS SNEDE CC NOORDGEVEL WESTGEVEL
SCHAAL : 1/50